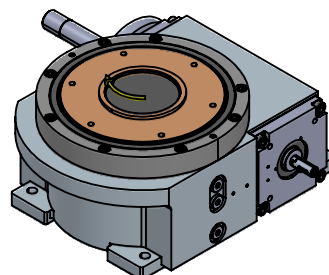
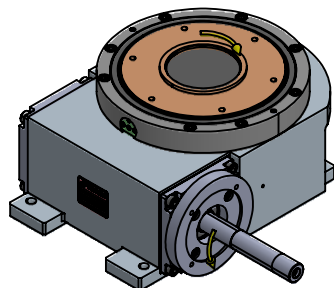


RIF. CF (Mec. Fi): - -



### CONFIGURAZIONE / CONFIGURATION / KONFIGURATION

Descrizione meccanismo	Mechanism description	Getriebebeschreibung	RIG09 10-180 VX2 VCS DA
Legge di moto	Motion law	Bewegungsgesetz	10-180 (Ca=5.528)
N° cicli	Number of cycles	Anzahl der Schaltzyklen	1
Versione uscita	Output version	Ausführung Schalttisch	VCS
Piano albero entrata	Input shaft projection	Seite mit Antriebswelle	DA
Predisposizione riduttore	Gearbox pre-arrangement	Einrichtung für Getriebe	KHF37
Posizione riduttore	Gearbox position	Anbaulage des Getriebes	-
Forature sul piano superiore della scatola	Holes on the housing upper plane	Gewindebohrungen in der Gehäuseoberseite	No
Forature opzionali di riferimento	Optional reference holes	Optionale Stiftlochbohrungen	No

### RIDUTTORE / GEAR UNIT / GETRIEBE

Descrizione riduttore	Gear unit description	Getriebebezeichnung	-
Predisposizione motore	Preset for IEC motor	Verbindungen mit IEC-Motor	-
Rapporto riduzione	Gearbox reduction ratio	Getriebeübersetzung	-
Taratura	Adjustment	Auslösemoment	-
Codice riduttore	Gear unit code	Getriebeocode	-

### MOTORE / MOTOR / MOTOR

Descrizione motore	Motor description	Motorenbeschreibung	-
Freno	Brake	Bremse	-
Tensione e Frequenza	Voltage and Frequency	Spannung und Frequenz	-
Potenza	Power	Leistung	-
Codice motore	Motor code	Motor Code	-

### MICRO / MICRO / ENDSCHALTER

Tipo gruppo micro	Micro assembly type	Typ der Endschalterbaugruppe	-
Versione micro	Micro version	Version der Endschalterbaugruppe	-

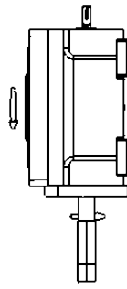
1

2

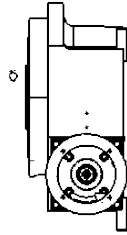
3

4

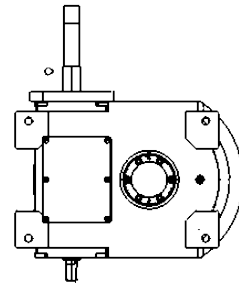
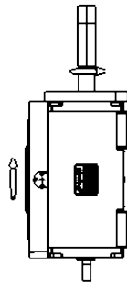
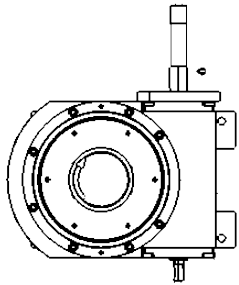
A



B

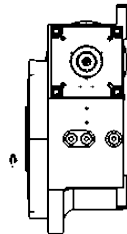


C



D

E



F

Le dimensioni del singolo meccanismo RIG, corrispondono all'ultima versione del catalogo disponibile sul sito [www.cofil.it](http://www.cofil.it)  
 The dimensions of the single RIG mechanism, correspond to the latest version of the catalogue available on the website [www.cofil.com](http://www.cofil.com)  
 Die Abmessungen des einzelnen RIG-Mechanismus, entsprechen der neuesten Version des Katalogs der auf der Website [www.cofil.com](http://www.cofil.com) verfügbar ist

	Date	Name
Draw	03/06/2026	L. C.
	Scale	Sheet
	1:15	1/1



**COLOMBO FILIPPETTI SPA**  
 I-24040 Casirate d'Adda  
[www.cofil.com](http://www.cofil.com)  
 PROPERTY RESERVED

Code	<b>PC5201711</b>
Description	RIG09 10-180 VX2 VCS DA KHF37